

## ОПИСАНИЕ МЕСТОПОЛОЖЕНИЯ ГРАНИЦ

*публичного сервитута объекта энергетики "Сооружение Электросетевой комплекс ПС "Овощная" 110/6 кВ В том числе: Ограда, литера 1, протяженность 257,7 м., материал-метал.сетка; ОРУ-110 кВ ПС Овощная В том числе: ОРУ-110 кВ, литера 2, площадь застройки 1384,0 кв.м.; Кабельные каналы, литера 2А, протяженность 85,0 м., материал-бетон; Маслосток с колодцем, литера 2Б, протяженность 30,0 м., материал-асбесто-цемент, d=150 мм., колодцы 3 шт.; ЗРУ-6 кВ ПС Овощная, Гл.щит упр. ПС 110/6 Овощная, литера 3, площадь 710,1 кв.м.; Резервуар, литера 4, площадь застройки 18,0 кв.м., объем 85 куб.м., материал-сталь"*

(наименование объекта, местоположение границ которого описано (далее - объект))

### Раздел 1

Сведения об объекте		
№ п/п	Характеристики объекта	Описание характеристик
1	2	3
1	Местоположение объекта	Самарская область, Самара г
2	Площадь объекта ± величина погрешности определения площади (P ± ΔP)	9 687 м <sup>2</sup> ± 34 м <sup>2</sup>
3	Иные характеристики объекта	<p>Публичный сервитут. Цель установления публичного сервитута: для эксплуатации объекта</p> <p>"Сооружение Электросетевой комплекс ПС "Овощная" 110/6 кВ В том числе: Ограда, литера 1, протяженность 257,7 м., материал-метал.сетка; ОРУ-110 кВ ПС Овощная В том числе: ОРУ-110 кВ, литера 2, площадь застройки 1384,0 кв.м.; Кабельные каналы, литера 2А, протяженность 85,0 м., материал-бетон; Маслосток с колодцем, литера 2Б, протяженность 30,0 м., материал-асбесто-цемент, d=150 мм., колодцы 3 шт.; ЗРУ-6 кВ ПС Овощная, Гл.щит упр. ПС 110/6 Овощная, литера 3, площадь 710,1 кв.м.; Резервуар, литера 4, площадь застройки 18,0 кв.м., объем 85 куб.м., материал-сталь". Адрес (местоположение) объекта: Самарская область, г. Самара, Куйбышевский р-н, Стромиловское шоссе, д.11, строение 5. Срок публичного сервитута - 49 лет в интересах ПАО "Россети Волга".</p>

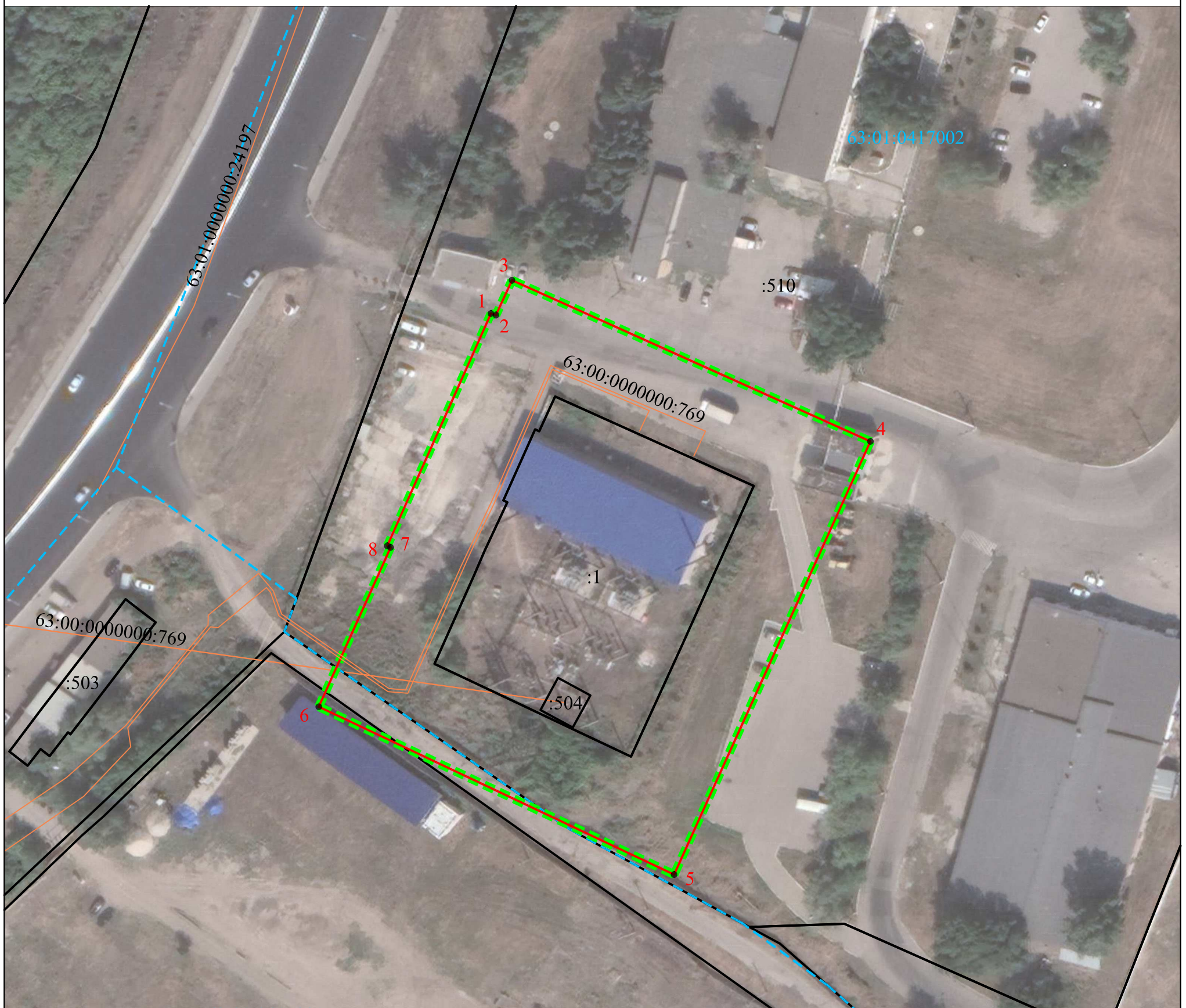
**Раздел 2**

**Сведения о местоположении границ объекта**

<b>1. Система координат</b> МСК-63, зона 1					
<b>2. Сведения о характерных точках границ объекта</b>					
Обозначение характерных точек границ	Координаты, м		Метод определения координат характерной точки	Средняя квадратическая погрешность положения характерной точки (Mt), м	Описание обозначения точки на местности (при наличии)
	X	Y			
1	2	3	4	5	6
1	376 787,37	1 369 906,48	Метод спутниковых геодезических измерений (определений)	0,10	—
2	376 787,01	1 369 907,62		0,10	
3	376 794,96	1 369 911,26		0,10	
4	376 758,25	1 369 992,92		0,10	
5	376 659,56	1 369 948,20		0,10	
6	376 697,79	1 369 867,27		0,10	
7	376 734,08	1 369 883,62		0,10	
8	376 734,44	1 369 882,87		0,10	
1	376 787,37	1 369 906,48		0,10	
<b>3. Сведения о характерных точках части (частей) границы объекта</b>					
1	2	3	4	5	6
—	—	—	—	—	—



**СХЕМА РАСПОЛОЖЕНИЯ ГРАНИЦ ПУБЛИЧНОГО СЕРВИТУТА**



Площадь публичного сервитута		9687 м <sup>2</sup>	
Обозначение характерных точек границы	Координаты, м		
	X	Y	
1	2	3	
1	376787,37	1369906,48	
2	376787,01	1369907,62	
3	376794,96	1369911,26	
4	376758,25	1369992,92	
5	376659,56	1369948,20	
6	376697,79	1369867,27	
7	376734,08	1369883,62	
8	376734,44	1369882,87	
1	376787,37	1369906,48	

Масштаб 1:1000  
Система координат: МСК-63, зона 1

Используемые условные знаки и обозначения:

- границы земельных участков согласно сведениям ЕГРН;
- проектная граница публичного сервитута;
- характерная точка публичного сервитута;
- 1 - обозначение характерной точки публичного сервитута;
- :1 - кадастровый номер земельного участка, объекта капитального строительства;
- граница объекта капитального строительства;
- 63:01:0417002 - номер кадастрового квартала;
- граница кадастрового квартала;
- граница зоны с особыми условиями использования территории 63:01-6.451.

Кадастровый инженер А. Лохман (Лохман А. Е.)

Место для оттиска печати (при наличии) лица, составившего описание местоположения границ 18.03.2022 г.

